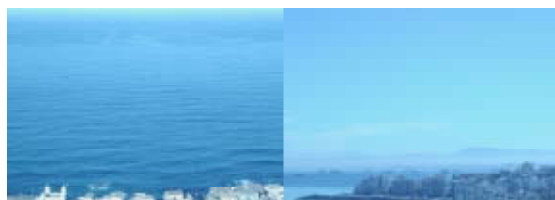


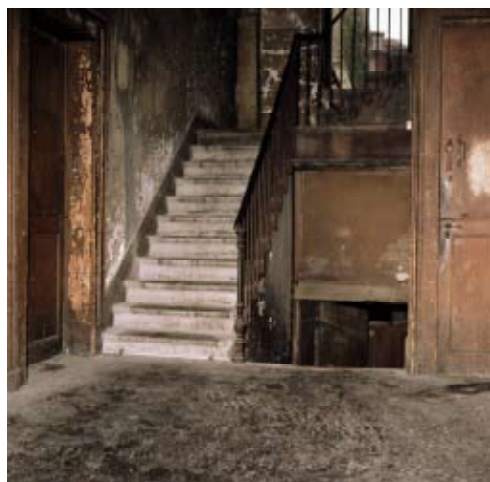
Le travail photographique de Karim Kal interroge les notions de flux migratoires, les identités territoriales en référence à l'histoire ou aux problématiques sociales et urbaines contemporaines.

Il s'attache à représenter le bâti, le territoire urbain en tant que territoire social : un espace public qui devient un marqueur culturel, idéologique et politique d'une société.

S'il emprunte certains codes de l'image de presse, sa photographie se veut réflexive et développe sa propre forme poétique.



Images D'alger, 2003, tirage offset sur palette



Sans titre, Social housing, Cayenne, 2007 Tirage sur bâche

EXPOSITIONS (sélection)

Expositions personnelles

- 2008 Emergency room, galerie Taïss, Paris
- 2008 La Générale en Théorie, la Générale, Sèvres
- 2007 Social Housing, Musée des cultures Guyanaises, Cayenne
- 2005 Cayenne, projet photographique, Ecole Nationale des Beaux-arts, Lyon
- 2004 Auteuil 2004, CNP, Paris

Expositions collectives

- 2008 International Triennale of Contemporary Arts, Prague
- 2007 Exposition Inaugurale, Cité Nationale de l'histoire de l'Immigration, Paris
- 2003 Out, Anciens Ateliers Mécaniques, Vevey, Suisse
- Algérie en création, Centre d'Art Le Rectangle, Lyon
- 2001 Start, galerie des Beaux-arts de Grenoble



Sans titre, Djenan, 2007, tirage argentique



Sans titre, Climat, 2007, tirage argentique